

HOOGBEGAafdHEID

De samenwerking tussen onderwijs, jeugdhulp en gemeenten

In opdracht van ontwikkeltafel 3 OZJT/Samen 14

INTRODUCTIE

Ong. 2% van de Nederlanders is hoogbegaafd (HB). In Twente zijn er in de leeftijd tot en met 18 ongeveer 2600 hoogbegaafden. Er zijn meerdere definities van HB waardoor de doelgroep ongrijpbaar is.

Sommige HB kinderen lopen vast, op school en/of thuis. Onderwijs, zorgorganisaties en gemeenten moeten samenwerken omdat problemen zich op meerdere terreinen kunnen voordoen, maar deze samenwerking kan nog verbeteren.



METHODE

Door gesprekken met 30 mensen (o.a. ouders, zorgprofessionals, jeugdconsulenten, trekkers hoogbegaafdheid en zorgcoördinatoren) is in kaart gebracht hoe de samenwerking wordt ervaren en waar er verbetering mogelijk is.

WAT ALS ALLES MISGAAT?



Om de samenwerking te kunnen verbeteren, moet eerst duidelijk zijn wat het mechanisme is en waar verbetering mogelijk is. Het beschreven scenario is een schets van het uiterste en geldt dus niet voor alle hoogbegaafden.

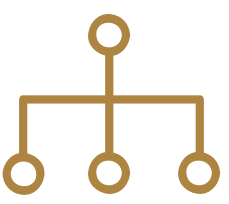
- Hoogbegaafden kunnen zich goed aanpassen, waardoor ze niet gezien worden (signalering) en onvoldoende uitdaging krijgen.
- Ouders ervaren opvoedingsproblemen of zien dat het kind ongelukkig is/op school anders is en kloppen aan bij school met deze signalen.
- School doet hier niets mee. Ouders voelen zich niet gehoord en de relatie met ouders en school verslechtert.
- Ouders zoeken externe hulp. Ze vinden bij deze organisaties een luisterend oor.
- Hulpverlener werkt niet samen met school, maar geeft wel adviezen.
- De adviezen van de hulpverlener sluiten niet aan bij het collectieve van school, waardoor school de adviezen niet in praktijk kan brengen.
- Ouders ervaren hierdoor nog meer frustraties.
- School wil ook extra hulp inschakelen, maar kan hiervoor niet dezelfde hulpverlener inschakelen, omdat het vanuit de Jeugdwet en de Wet passend onderwijs gefinancierd wordt.

AANBEVELINGEN

Gezamenlijk



Ontmoet en ken elkaar. Weet wie je waarvoor kan inschakelen.



Maak de lijntjes tussen school en hulpverleners kort door hulpverleners onderdeel te maken van school of een netwerk te vormen rondom de school.



Faciliteer peergroepen voor ouders.

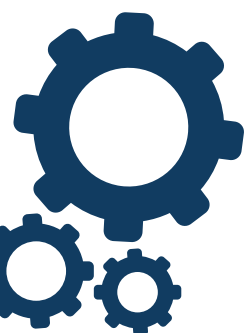


Creëer een plek waar kinderen terecht kunnen als reguliere scholen geen mogelijkheid meer zijn.



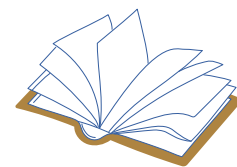
Onderzoek of en hoe gelden vanuit de Jeugdwet en Wet passend onderwijs samengevoegd kunnen worden. Maak bijvoorbeeld een pilot HB waarin hulpverleners vanuit één pot worden betaald.

Jeugdhulp



Op het systeemniveau bereik je dingen, betrek scholen vroegtijdig, manage verwachtingen en stem de adviezen af op de school.

Onderwijs



Continueer de kennisvergroting van leerkrachten.



Investeer in de samenwerking met ouders. Wanneer contact met ouders goed is, is hulp preventiever en effectiever. Belangrijk hierbij zijn het uitspreken van verwachtingen en elkaar leren kennen.

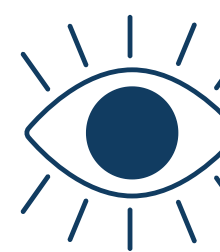


Maak meer gebruik van kennis van jeugdhulp. Integreer de kennis van jeugdhulp in het onderwijs.

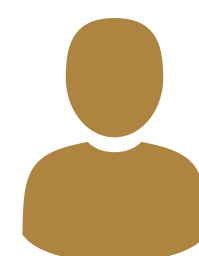


Richt een ouderpunt/jeugdinformatiepunt op waar ouders terecht kunnen met vragen over passend onderwijs en hoogbegaafdheid.

Gemeenten/ozjt



Breng in beeld welke partijen zich hebben gespecialiseerd in hoogbegaafdheid. Communiceer dit met samenwerkingsverbanden en scholen.



Neem de rol van objectieve procesbegeleider wanneer veel partijen samenwerken. Hierdoor kunnen er gelijkwaardige gesprekken met alle partijen plaatsvinden.